

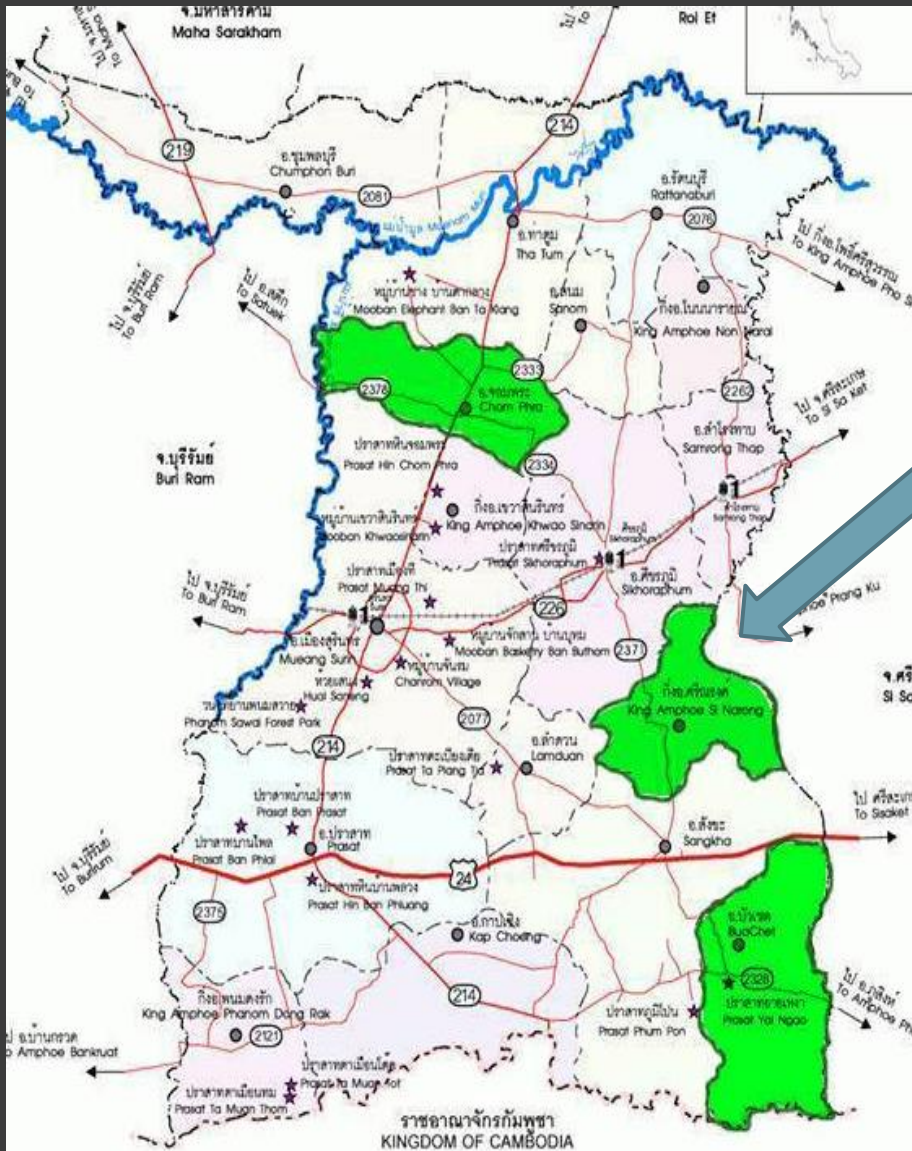
# ศปท.อำเภอศรีนครินทร์



# อำเภอรัตนรังต์

## บริบท

- อำเภอตั้งใหม่ ขนาดเล็ก 5 ตำบล
- มีถนนทางหลวงสายหลัก 2 สาย  
( 4001/9กม. , 2378/16 กม. )
- ถนนไหล่ทางแคบ ถนนทางโค้งมาก
- สถานการณ์เกิดเหตุพบบ่อยช่วงเทศกาลปีใหม่ และสงกรานต์
- มีอุบัติเหตุ เฉลี่ย 137 ราย/ปี มากที่สุด ต.ณรงค์ 111 ราย ตำบลตรวจ 110 ราย ตำบลศรีสุข 45 เสียชีวิต 10 ราย ตำบลณรงค์ 2 ราย ตำบลศรีสุข 2 ราย ส่วนใหญ่เป็นประเภทจักรยานยนต์



เดิม

# รูปแบบการทำงานอุบัติเหตุ

ปัจจุบัน

**โครงสร้าง** : ไม่มี ศปถ.

**วิธีทำงาน** : ทำตามสั่งการ  
ปกครองดำเนินการ

: ขาดแผน ทำเฉพาะช่วง  
เทศกาล

: ขาดภาคีเครือข่าย ร่วมคิด  
ร่วมทำ

**ข้อมูล** : ขาดข้อมูล ข้อมูลไม่  
เชื่อมโยง

**โครงสร้าง**: ชัดเจน(ระเบียบ สน.นายก)

**วิธีทำงาน** : มีแผน/ทำทั้งปี

: เกิดทีมงานจากหลายหน่วยประสานข้อมูลและการทำงาน  
ด้วยกัน ไม่มีสูญญากาศเหมือนเมื่อก่อน

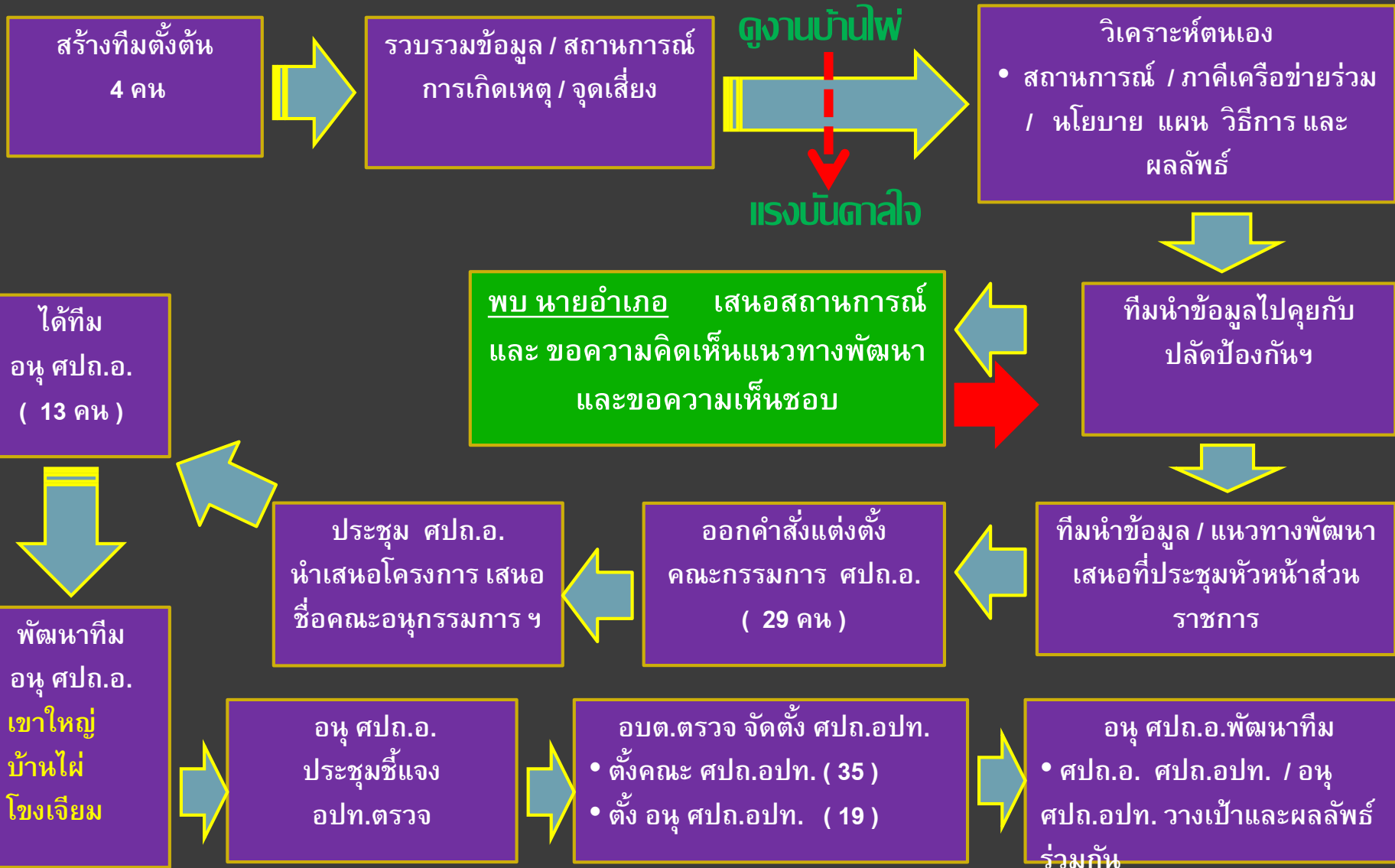
: มีการสะท้อนข้อมูลกลับสู่ อปท.และ อบต.สนใจงาน  
อุบัติเหตุมากขึ้น (ตรวจ, ศรีสุข)

: ในเวทีที่ประชุมท้องถิ่นคุยเรื่อง อุบัติเหตุและการตั้ง ศปถ.  
อปท. ทุกเดือน (เดิมไม่เคยคุย)

**ข้อมูล** : เมื่อมีเหตุ เริ่มวิเคราะห์สาเหตุการเกิดทุกมิติ เพื่อ  
หาทางแก้ไข (เดิมข้อมูลไว้ส่งจังหวัดอย่างเดียว)

: การเก็บข้อมูลเริ่มละเอียดขึ้น (รพ.เก็บ สถานที่เกิดเหตุ  
ประเภทรถ ลักษณะการบาดเจ็บ การสวมหมวก)

# การก่อตัวของ สปท.จ.ศรีนครินทร์ / สปท.อปท.ตรวจ



# โครงสร้าง

## อนุกรรมการ ตปท.จ.

ประธาน : ท้องถิ่นอำเภอ

รอง : สสอ. / ป.ป้องกันฯ

กรรมการ : ตำรวจ

: พยาบาล

: สธ.

: อปท. (หน.สง.ปลัด)

เลขานุการ: ปลัด อบต.ตรวจ

ผช.เลขา : หน.กลุ่มการพยาบาล

: หนก. สธ.

## กรรมการ ตปท.จ.

ประธาน : นายอำเภอ

รอง : ผกก.สภ. / ป.อาวุโส

กรรมการ : หน.ส่วนราชการ

: ภาคเอกชน

: ประธานเครือข่าย รร.

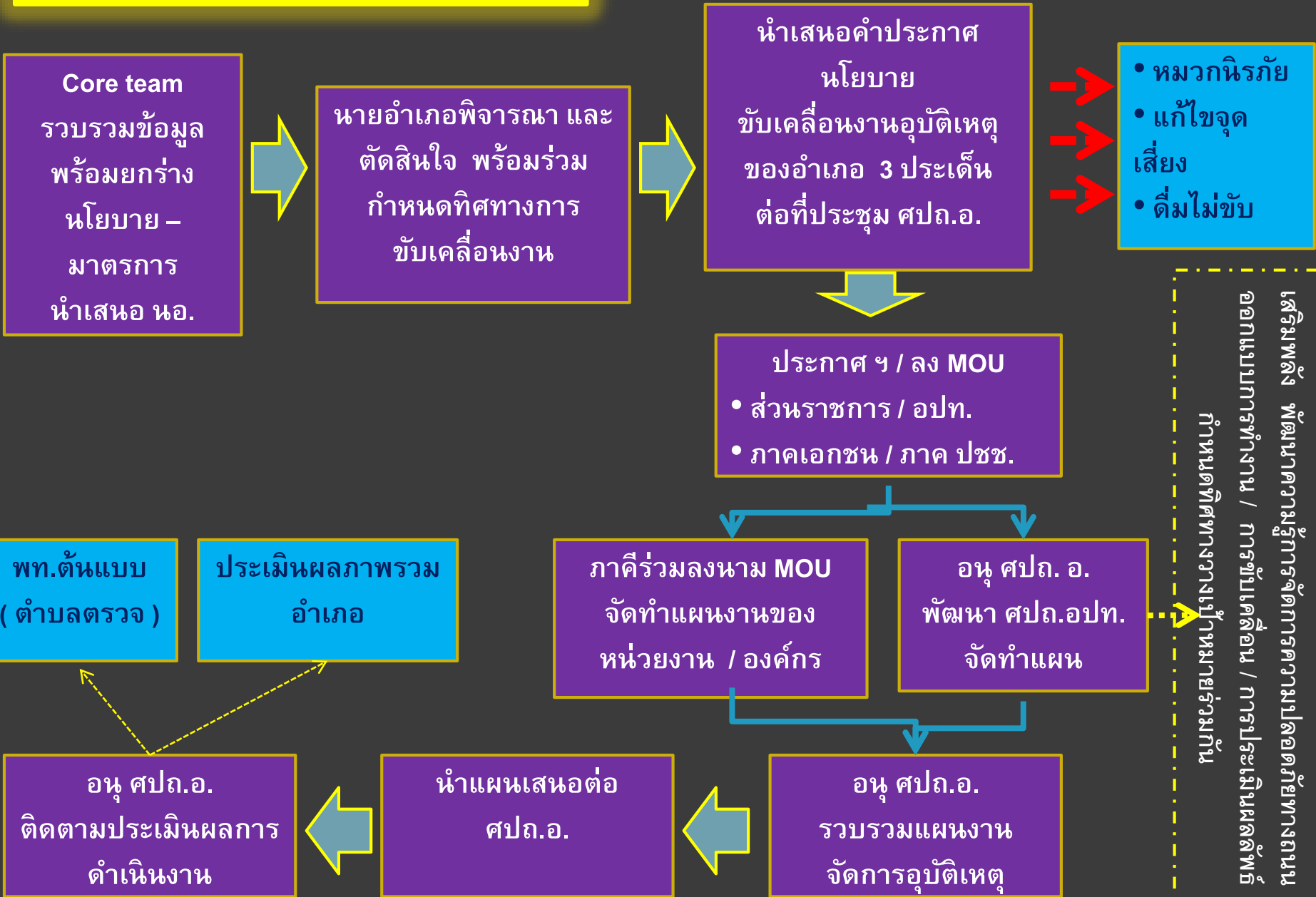
: นายก อบต. / กำนัน

เลขานุการ : ป.ฝ่ายความมั่นคง

ผช.เลขา : ผช.สสอ.

: รอง ผกก.สภ.

# กลไก/กระบวนการทำงาน







ประชุม ศปถ.อำเภอ

ประชุม อหุฯ ศปถ.  
อำเภอ



# การแก้ปัญหาเชิงประเด็น

## ข้อมูล

- จำนวนเกิดเหตุ 411 ครั้ง  
เฉลี่ย 137 ราย/ปี
  - เสียชีวิต (14)  
ปีละ 4-5 ราย
  - มีจุดเสี่ยง 23 จุด
- (ปี 2554 – 2558)

## ปัญหา

จุดเสี่ยง

ไม่สวมหมวก

เมาแล้วขับ

## แนวทางแก้ไข

- ป้ายเตือน / กระจกโค้ง
- ติดไฟกระพริบ
- ไฟส่องสว่าง
- ปรับสภาพแวดล้อม

- รณรงค์สวมหมวก
- มาตรการทางกฎหมาย
- ประชาสัมพันธ์
- รณรงค์เมาไม่ขับ
- มาตรการทางกฎหมาย
- ประชาสัมพันธ์
- งานเลี้ยง / งานศพ  
ปลอดเหล้า

## ผล

- แก้แล้ว 11 จุด  
พื้นที่ตำบลตรวจ (13)

- ผู้นำชุมชนสวม 100 %

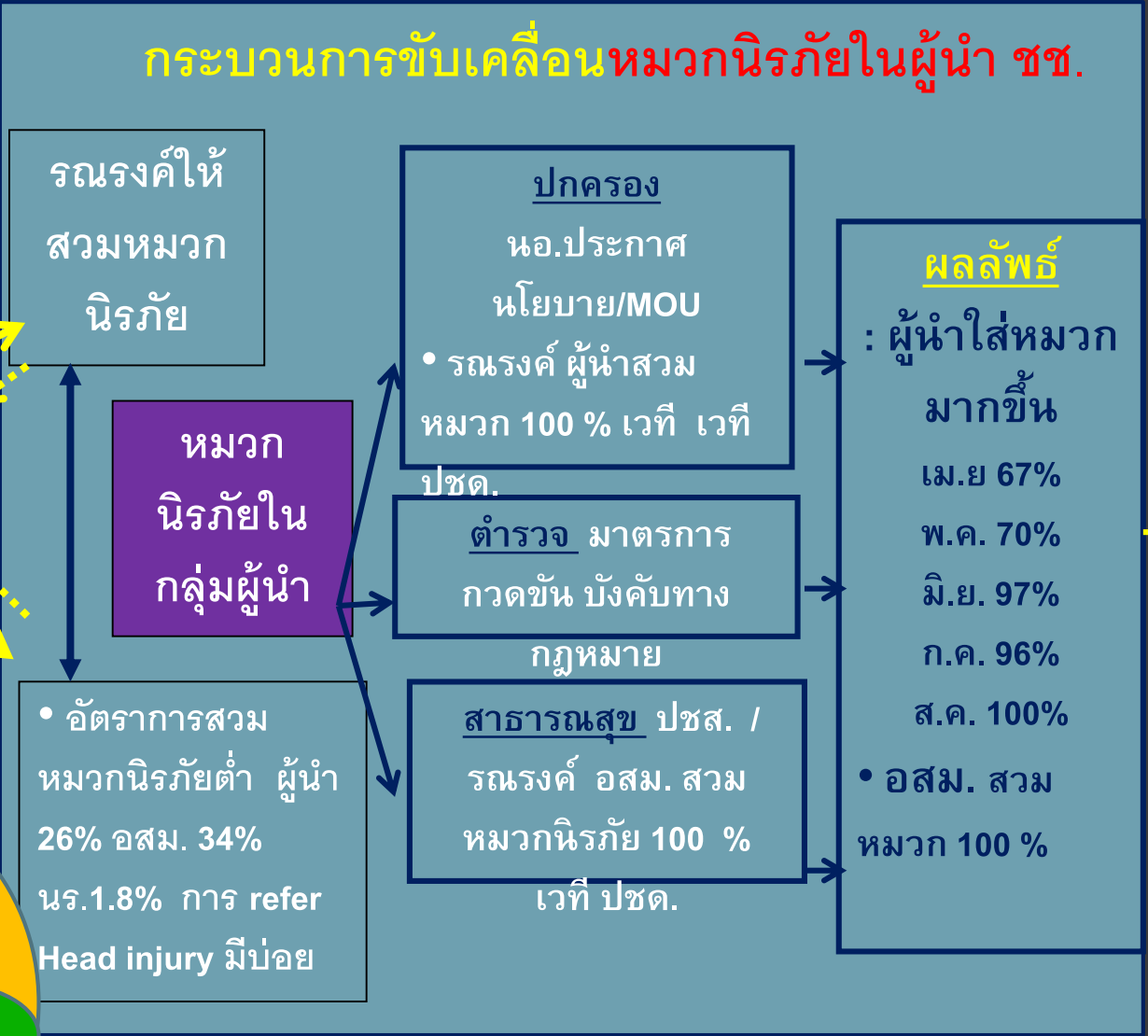
- งานเลี้ยงส่วนราชการ ปลอดเหล้า 3 งาน
- งานศพปลอดเหล้า 3 ตำบล



1

# Core team สุ่มสำรวจ รวบรวม วิเคราะห์

สะท้อน  
นอ.ก่อน



รณรงค์ในกลุ่มนักเรียน ผู้นำชุมชน/ทำาเพชรวงรี

บัญชีเหตุ เล่มที่ 137 ราย/ปี เสียชีวิต 14 ราย ส่วนใหญ่เป็นงานพาหนะ:ปรอท  
จักรยานยนต์ และมีการ ส่งต่อผู้ป่วยปรอท HEAD INJURY บ่อย



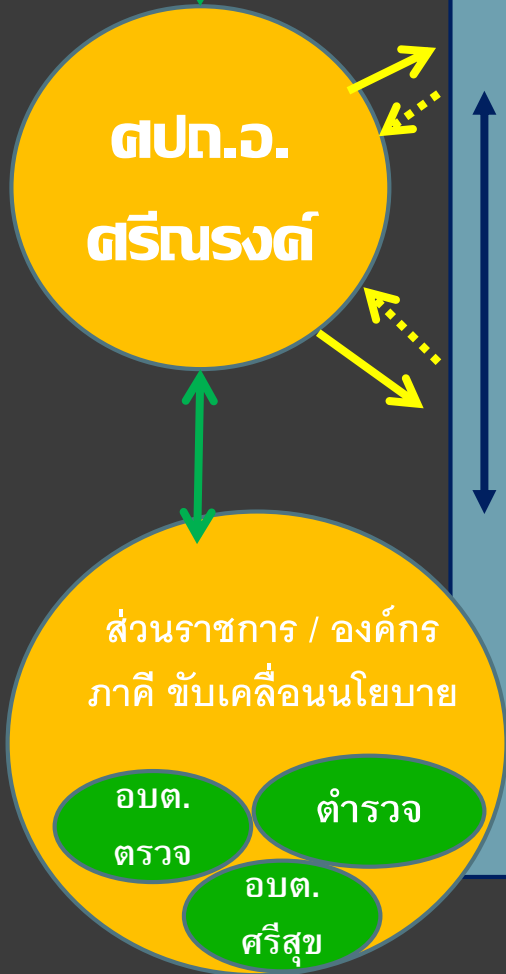




2

# Core team รวบรวมข้อมูลจากสำรวจ - ชุมชน วิถีราชภัฏ

สะท้อน  
นอ.ก่อน



• บัญชีเหตุ เฉลี่ย 137 ราย/ปี เสียชีวิต 14 ราย บัญชีเสี่ยงทั้ง 23 จุด

• บาทสุด ต.มรต 9 จุด จุดแยกบ้านโหลง 10 ตรัง





- ป้ายเตือน
- ไฟกระพริบ
- กระจกนูน
- หมุดสะท้อนแสง
- ติดไฟส่องสว่าง



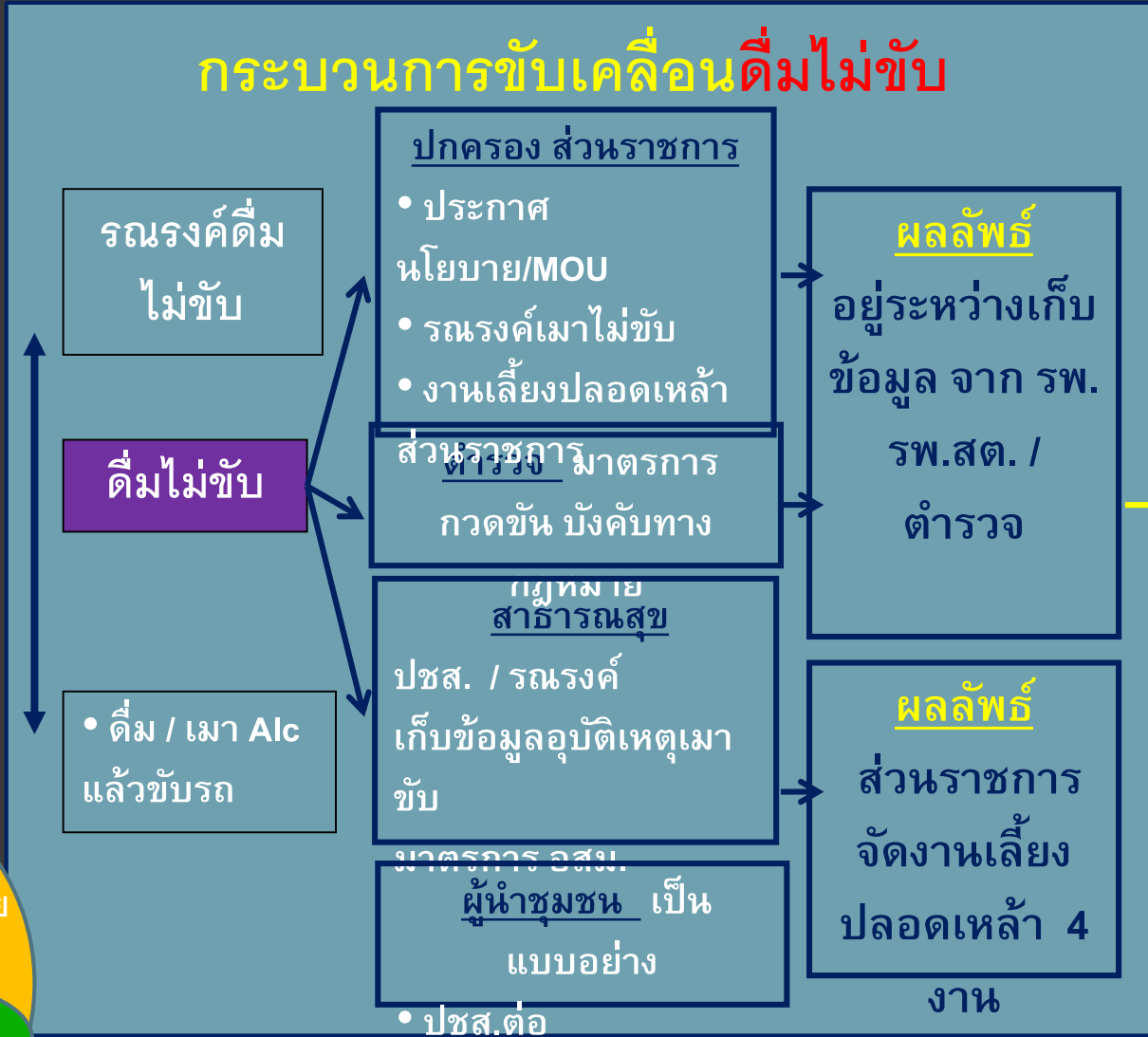
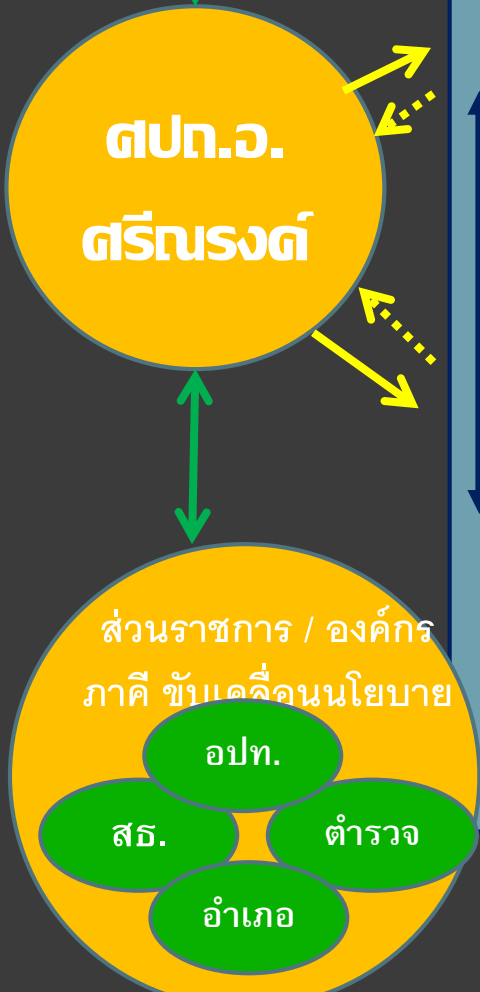


**แก้ไขจุดเสี่ยง  
บ้านโนง  
ต.ตริสุข**

3

# Core team รวบรวมข้อมูลจากตำรวจ / sw. วิเคราะห์

สะท้อน  
นอ.ก่อน



5) พยายามทำความเข้าใจการควบคุมดูแล และ 6) ทักเตือนปรับ

บัญญัติเหตุ เสีย 137 ราย/ปี เสียชีวิต 14 ราย สาเหตุ 1) พยายามปรับ 2) สามารถปรับ เป็นกลุ่ม บ่ง 3) มีตัวเสียวงจำกัดหน้า 4) อุปกรณ์ยานพาหนะชำรุด





- ด้านชุมชน
- งานเลี้ยงปลอดเหล้า
- งานศพปลอดเหล้า
- ศูนย์สร้างเมา



# เงื่อนไขความสำเร็จ

1. การวางเป้าหมายร่วมกัน (โครงสร้าง การขับเคลื่อน ผลลัพธ์)  
โดยเฉพาะในช่วงก่อตั้ง ไม่เช่นนั้น การไปต่อจะยาก
2. ผู้บริหารสนับสนุน ให้ความสำคัญ
3. มีหลักเกณฑ์ในการคัดเลือก (ทีม พื้นที่)
4. ทำงานเป็นทีม มีบทบาทชัดเจน
5. มีการประชุมที่ต่อเนื่อง
6. มีประเด็นการขับเคลื่อนที่ชัดเจน

บทเรียน

ที่สำคัญ

การใช้ข้อมูลในการดำเนินการ  
ข้อมูลมีผลต่อการกำหนดนโยบาย  
ระดับอำเภอ

# ตปต.อำเภอ ปัจจุบัน

## ตปต.อำเภอ

### ด้านโครงสร้าง

- มีโครงสร้างศูนย์ที่ชัดเจน

- มีภาคีเครือข่ายร่วม  
ดำเนินการทุกภาคส่วน

- มีคณะกรรมการศปท.อ.  
ขับเคลื่อนงานตามบทบาทหน้าที่

- มีการจัดการระดับพื้นที่  
มี ศปท.อปท.ผ่านกลไกพี่เลี้ยง

- มีแผนการทำงานตลอด  
ทั้งปี

### ด้านกิจกรรม

- ดำเนินการโดยภาคีเครือข่าย  
ร่วมทุกภาคส่วน

- มีชุดข้อมูลเป็นระบบ มี  
ความถูกต้อง และการเชื่อมโยง

ตปต.  
อำเภอถูก  
ขับเคลื่อน

เกิดพื้นที่  
ต้นแบบ



# ความสำเร็จ/ความยั่งยืน

มีโครงสร้างชัดเจน

เกิดกลไกการขับเคลื่อนงาน

- ใช้ข้อมูลในการตัดสินใจ
- มีนโยบาย
- มีการติดตาม (นโยบาย, แผน)



**เกิดพื้นที่ต้นแบบ**

**ตำบลตรวจ**

**ตำบลริสุข**

โอกาสพัฒนา

ต่อ?

เตรียมพร้อม อปท.ที่เหลือ

- พร้อมทำ ปีน้า
- เกิดการเตรียมพร้อมด้านงบประมาณ โครงสร้าง ศปถ.
- ใช้บต้องถิ่นดำเนินการ
- เชื่อม/สวมเข้ากับงานประจำ
- ทำ ศปถ.ชุมชน (ระดับหมู่บ้าน)



**รูปแบบการดำเนินงาน**

**ตปท.อปท.ตรวจ**

# ตำบลตรวจ

## บริบท

- ตำบลใหญ่ 15 หมู่บ้าน
- สถิติการเกิดอุบัติเหตุสูง ( 2556 - 2558 )
  - 110 ครั้ง ( 391 )
  - มีผู้เสียชีวิตมากที่สุด 14 ราย ( 72 % )
- มีจุดเสี่ยงมากที่สุด 13 จุด ( 23 )
- มีถนนสายหลัก ทล.2371 ผ่าน
- ไม่มี ศปถ.อปท. มาจัดการ
- มีลานรับซื้ออ้อย / รถอ้อยวิ่งผ่านมาก
- มีถนนจุดโค้งมาก

## รูปแบบการทำงานอุบัติเหตุ

- **โครงสร้าง**
  - ไม่มี ศปถ.อปท.
  - มี ปก. ดำเนินการด้านสาธารณสุข / รถกู้ชีพ
- **รูปแบบการทำงาน**
  - ทำตามหนังสือสั่งการ ฯ
  - ขาดแผน ทำเฉพาะช่วงเทศกาล
  - ขาดภาคีเครือข่ายร่วมคิด ร่วมทำ
  - ขาดข้อมูล ข้อมูลไม่เชื่อมโยง





**ทางร่วม ทางแยกเกิดอุบัติเหตุบ่อยครั้ง**







มีจุดติงเกิดอุบัติเหตุมาก







**เส้นทางหลักของรถขนอ้อย**



# ศปท.อปท. ( เต็ม )

ศปท.อปท.

ด้านโครงสร้าง

- ไม่มีโครงสร้าง ศปท.อปท. และคณะกรรมการศูนย์

- คณะทำงานแต่งตั้งรองรับการปฏิบัติงานช่วงเทศกาล

- ไม่มีกลไกทำงานร่วมกับอำเภอและภาคีร่วม

- มีแผนการทำงานเฉพาะช่วงเทศกาล

ด้านกิจกรรม

- ดำเนินการตามการสั่งการจากอำเภอ

- ข้อมูลไม่เป็นระบบ ขาดความถูกต้อง และการเชื่อมโยง

ศปท.อปท.  
ไม่ถูก  
ขับเดลิออน

# วิเคราะห์พื้นที่เป้าหมายการจัดการระดับพื้นที่ของอำเภอศรีนครินทร์

## ตปท.อปท. ตำบลตรวจ



### จุดแข็ง

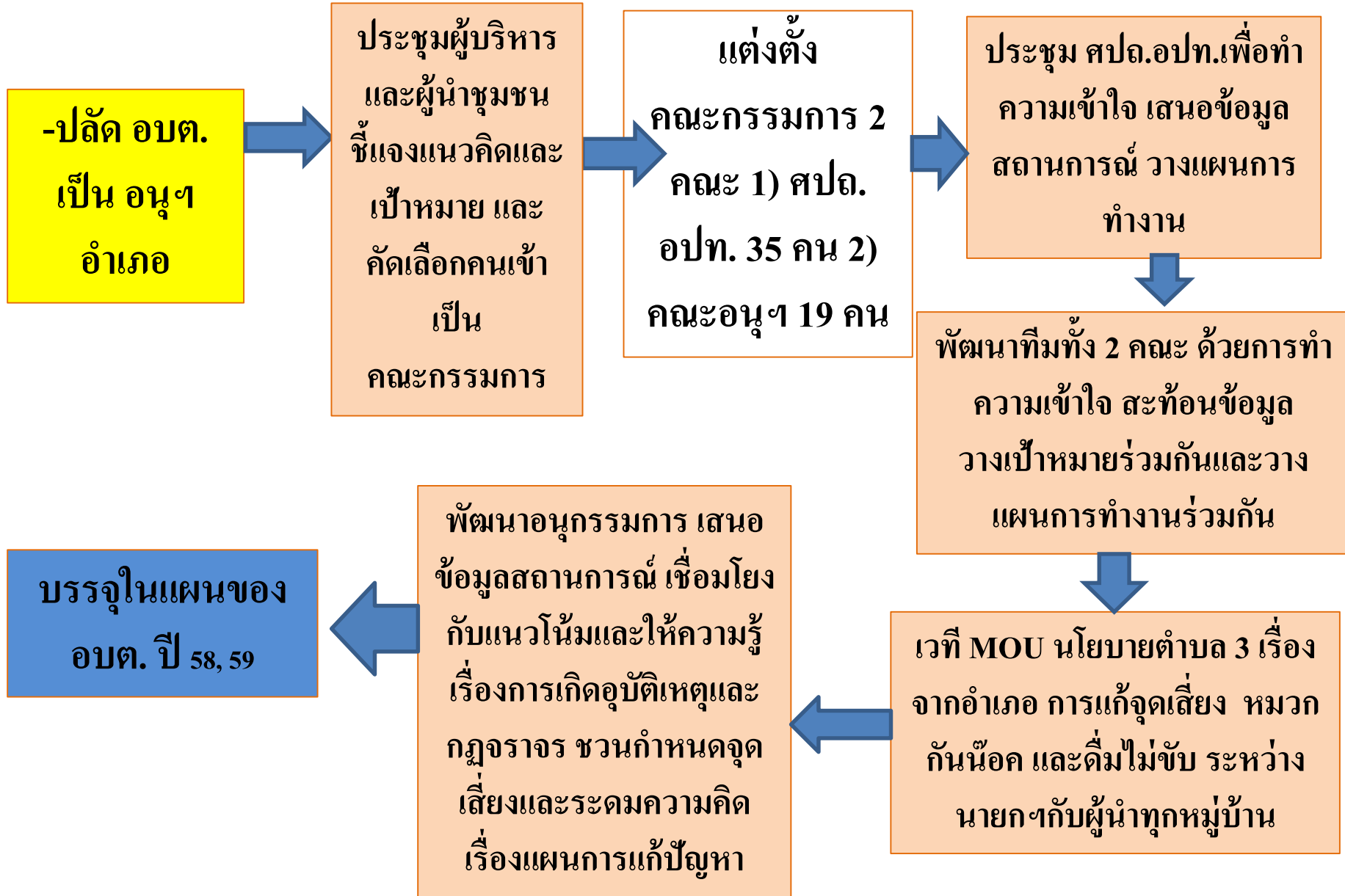
- เป็น อปท.ที่เข้มแข็ง
- ผู้บริหารให้ความสำคัญ
- มีงบประมาณจัดการ
- อปท.ผ่าน

กระบวนการพัฒนา

วิธีการทำงานมาก่อน

- ชุมชนให้ความร่วมมือดี

# การก่อตัวของ สปถ.และ อนุฯ อปท.ตรวจ





# โครงสร้าง



## คณะกรรมการ ฝ่ายอำนวยการ

ประธาน : นายก อบต.  
รองประธาน : รองนายก อบต. 2 คน  
กรรมการ : ภาคประชาชน / วัด  
: ส่วนราชการในท้องถิ่น  
: สอบต./ ผบ. / กำนัน  
เลขานุการ : หน.สำนักปลัด อบต.  
ผช.เลขา : พัฒนาชุมชน อบต.  
: หน.ปภ.



## คณะกรรมการ ฝ่ายปฏิบัติการ

ประธาน : ปลัด อบต.  
กรรมการ : หน.ส่วนราชการ  
: ผู้แทน อสม. / ผู้แทน  
สอบต. / ผู้แทน ปชช.  
เลขานุการ : หน.สำนักปลัด อบต.  
ผช.เลขา : พัฒนาชุมชน อบต.  
: หน.ปภ.  
: ผช.พัฒนาชุมชน อบต.

# ดกก.ร่วมกับบททวนและวิเคราะห์ข้อมูล

1

## กระบวนการขับเคลื่อนหมวกกันน็อค ในผู้นำชุมชน



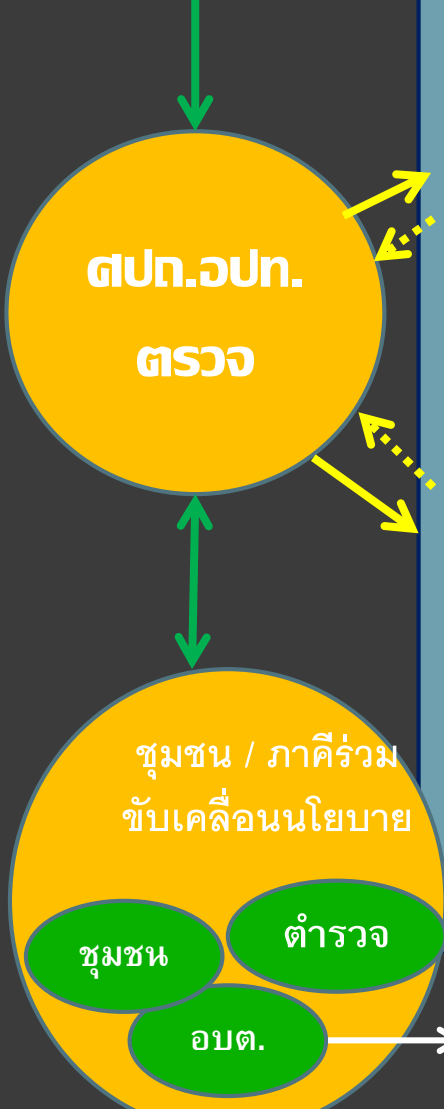
บ้านหนองมะแซว : มาตรการชุมชน ยืมหมวก รถ  
ซึ่งดักเดือน 10 อพปร.ดูจรรยาที่ปลูกพ่่าน

รถแวนลดลง

สำรวจ การสวมหมวกใบ รพ.สต. 1.78%

ดกก. รวบรวมข้อมูลจากสำรวจ - ชุมชน วิเคราะห์

กระบวนการขับเคลื่อนจุดเสี่ยง อบต.ตรวจ



แก้ไขจุดเสี่ยง อย่างมีส่วนร่วม

แก้ไขจุดเสี่ยง

- จุดเสี่ยง 13 จุด
- ถนนมีโค้งมาก
  - แสงไม่พอ
  - ไม่มีป้ายเตือน
  - ต้นไม้บดบัง

- อปท.ตรวจ
- เก็บข้อมูลสำรวจจุดเสี่ยง / สะท้อนข้อมูลในเวที ศปถ.อปท. / อนุศปถ.อปท. / ชุมชน
  - นายกประกาศนโยบาย/ ลงนาม MOU กับภาคีเครือข่ายร่วม
  - ประสานภาคี ออกแบบการทำงานลดจุดเสี่ยง
  - ปรับแก้จุดเสี่ยง
  - ตั้งงบประมาณในข้อบัญญัติ แผน 3 ปี

- ผลลัพธ์
- อปท.ตรวจแก้ไขจุดเสี่ยงลง 11 จุด
  - จาก 13 จุดในพื้นที่
  - อปท.ศรีสุขแก้ไขจุดเสี่ยงบ้านใหม่ 1 จุด

-ติดไฟกระพริบป้ายเตือน แผงกันตัดต้นไม้

ถนนหน้า อบต.ลาดโค้งสูง รถอ้อยคว่ำ อบต.คุยกับรถร่วมค้า เปลี่ยนเส้นทาง ซ่อมถนนอีกเส้นให้ใช้

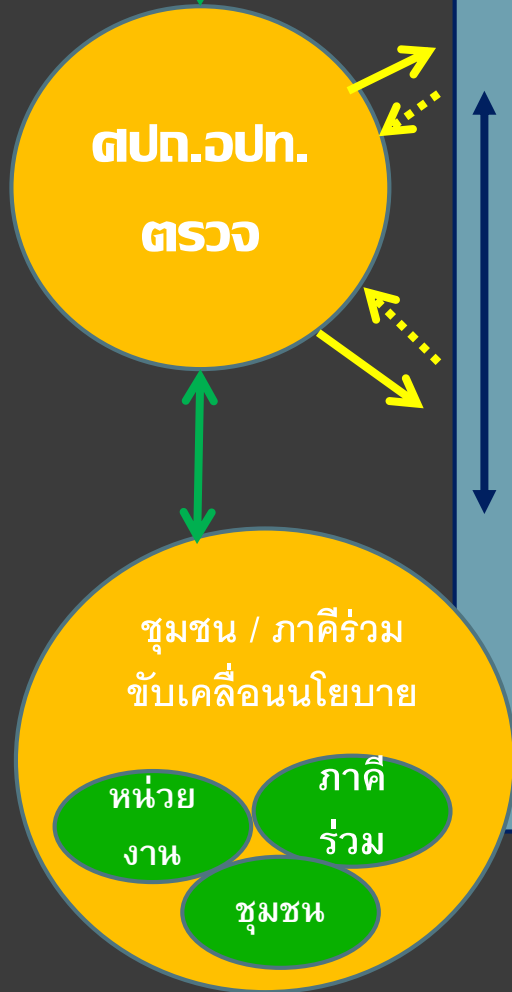
ประกอบด้วยงบประมาณทางหลวงสายหลักหมายเลข 2371 ที่กักขังไว้ที่ อบต.บ้านใหม่

จำนวนผู้เสียชีวิต 10 ราย รัยชช: 28.13 จำนวนผู้เสียชีวิตมากที่สุด

ตัว 10 ราย รัยชช: 71.43 และบาดเจ็บมากที่สุด 9 แห่ง รัยชช: 39.13

3

ดกก. รวบรวมข้อมูลจากสำรวจ / sw. วิเคราะห์



วัตถุประสงค์สูง 110 ราย ติดเป็นร้อยละ: 28.13 บ้างวนพบผู้เสียชีวิตมากที่สุด ตัว

10 ราย ติดเป็นร้อยละ: 71.43 บาทที่สุดช่วงเทศกาล สาเหตุ เบาหวาน



# ศปท.อปท. ปัจจุบัน

ศปท.อปท.

ด้านโครงสร้าง

- มีโครงสร้างศูนย์ที่ชัดเจน

- มีภาคีเครือข่ายร่วม  
ดำเนินการทุกภาคส่วน

- มีคณะกรรมการศปท.อปท.  
ขับเคลื่อนงานตามบทบาทหน้าที่

- มีอนุกรรมการ ศปท.อ.  
เป็นพี่เลี้ยงกลไกสนับสนุน

- มีแผนการทำงานตลอด  
ทั้งปี / บัญญัติในแผน 3 ปี

ด้านกิจกรรม

- มีการขับเคลื่อนงานโดยภาคี  
เครือข่ายร่วมทุกภาคส่วน

- มีชุดข้อมูลเป็นระบบ มี  
ความถูกต้อง และการเชื่อมโยง

ศปท.อปท.  
ขับเคลื่อน  
ใน 3  
ประเด็น

# ความสำเร็จ/ความยั่งยืน

มีโครงสร้างชัดเจน

เกิดกลไกการขับเคลื่อนงาน

- มีเป้าหมายร่วมกันชัดเจน
- มีนโยบาย
- มีการติดตาม (นโยบาย, แพน)

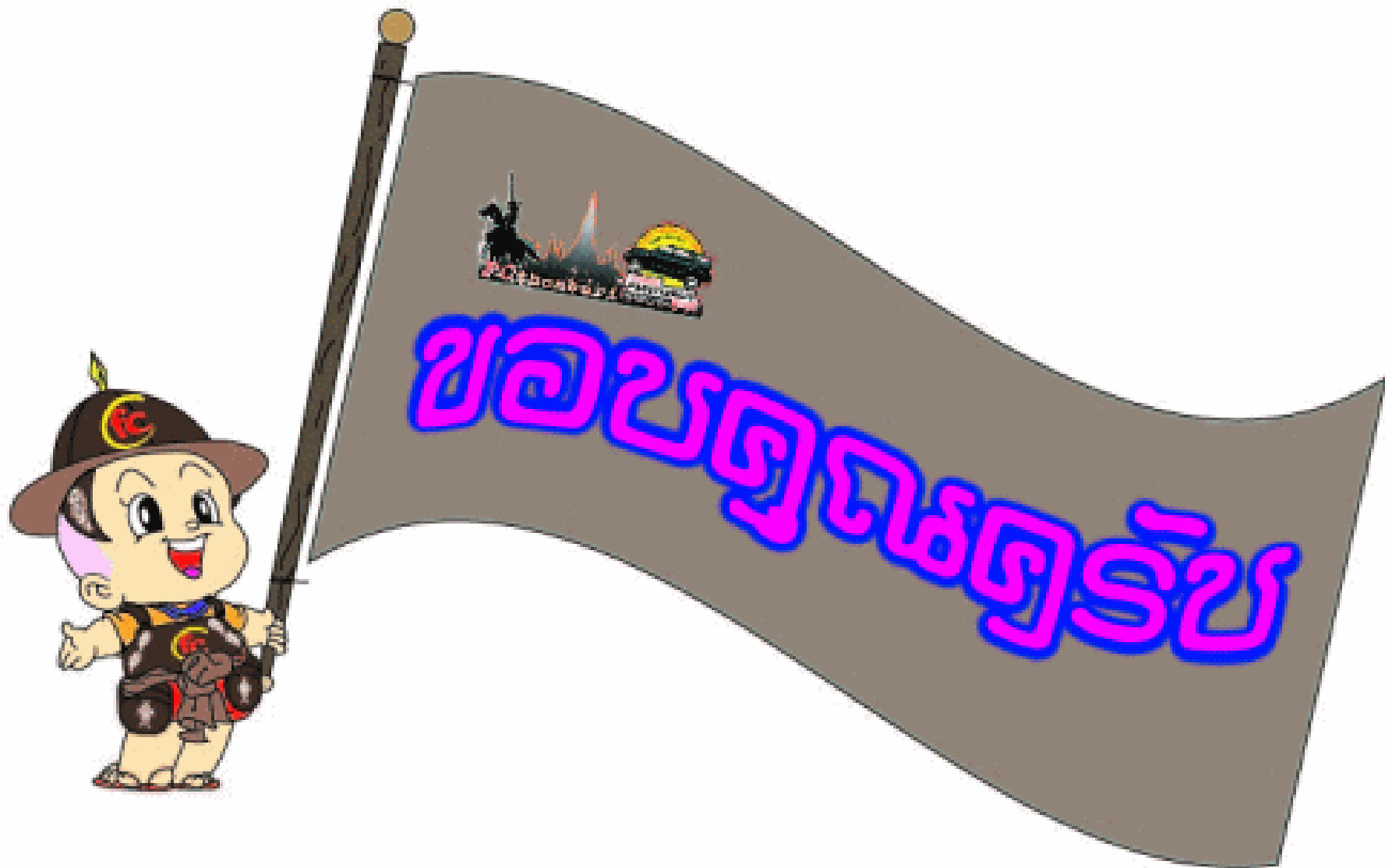
โอกาสพัฒนา  
ต่อ?

- ทำ ศปถ. หมู่บ้าน
- เอาเข้าแผนอบต.งบ 350,000 บาท

ป.พัฒนา (ป.อาวุโส) :

“เชื่อว่า พี่น้อง ปชช.จะให้ความร่วมมือเพราะทุกคนรักตัวเอง รักลูกหลาน ผมเป็นคนที่นี่ ผมจะทำต่อครับ”

เกิดพื้นที่ต้นแบบ  
บ้านหนองมะแซว  
บ้านฉลิก



โครงการพัฒนาภาคใต้ระดับอำเภอ  
เพื่อเสริมพลังภาคความปลอดภัยทางถนนระดับท้องถิ่น  
อำเภอศรีนครินทร์ จังหวัดสุรินทร์ ประจำปี 2558