

## เสียชีวิต 3 ฐานจังหวัดขอนแก่น 2555-2559

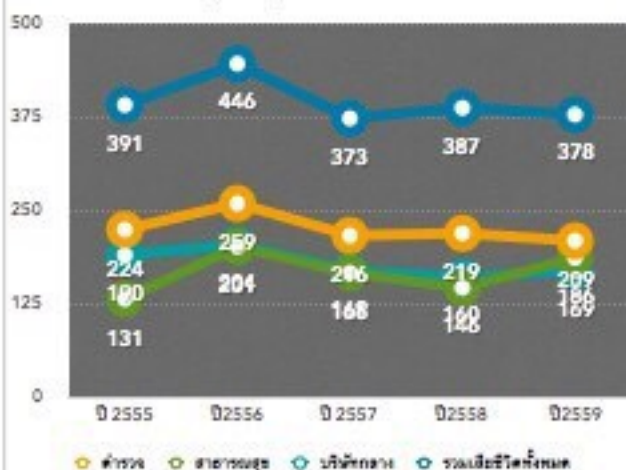
พฤศจิกายน 2559

## 1. จำนวนผู้เสียชีวิตจากอุบัติเหตุทางถนนจังหวัดขอนแก่นรายเดือนจำแนกตามแหล่งที่มาของข้อมูลปี 2555 - 2559

ปี 2555	ม.ค.	ก.พ.	มี.ค.	เม.ย.	พ.ค.	มิ.ย.	ก.ค.	ส.ค.	ก.ย.	ต.ค.	พ.ย.	ธ.ค.	รวม
ตำรวจ	12	15	25	22	11	15	28	18	12	14	20	32	224
สาธารณสุข	12	17	13	14	9	10	4	6	9	10	8	19	131
บริษัทกลาง	17	18	18	16	12	10	23	18	12	15	17	14	190
3 ฐาน	26	36	36	36	22	29	44	27	25	27	34	49	391
ปี 2556	ม.ค.	ก.พ.	มี.ค.	เม.ย.	พ.ค.	มิ.ย.	ก.ค.	ส.ค.	ก.ย.	ต.ค.	พ.ย.	ธ.ค.	รวม
ตำรวจ	30	18	17	30	10	26	11	20	17	15	23	42	259
สาธารณสุข	23	11	14	23	14	13	14	14	15	15	17	28	201
บริษัทกลาง	17	13	17	17	7	20	16	24	15	20	18	20	204
3 ฐาน	47	40	42	37	25	39	33	36	26	33	37	51	446
ปี 2557	ม.ค.	ก.พ.	มี.ค.	เม.ย.	พ.ค.	มิ.ย.	ก.ค.	ส.ค.	ก.ย.	ต.ค.	พ.ย.	ธ.ค.	รวม
ตำรวจ		19	16	22	26	21	18	10	14	13	27	2	216
สาธารณสุข		17	12	17	19	12	14	10	11	10	14	8	166
บริษัทกลาง		15	16	19	16	13	15	10	9	5	15	11	169
3 ฐาน		35	30	35	41	37	26	17	25	22	42	17	373
ปี 2558	ม.ค.	ก.พ.	มี.ค.	เม.ย.	พ.ค.	มิ.ย.	ก.ค.	ส.ค.	ก.ย.	ต.ค.	พ.ย.	ธ.ค.	รวม
ตำรวจ		22	19	22	16	21	20	12	10	18	12	23	219
สาธารณสุข		14	12	14	13	17	6	12	7	13	11	15	146
บริษัทกลาง		16	11	15	18	10	15	9	9	13	11	18	160
3 ฐาน		38	33	40	31	35	30	31	19	32	25	37	387
ปี 2559	ม.ค.	ก.พ.	มี.ค.	เม.ย.	พ.ค.	มิ.ย.	ก.ค.	ส.ค.	ก.ย.	ต.ค.	พ.ย.	ธ.ค.	รวม
ตำรวจ		23	23	24	21	18	15	19	16	23	18	9	209
สาธารณสุข		21	26	13	26	15	18	15	16	15	12	9	186
บริษัทกลาง		25	27	14	22	8	12	6	18	10	14	13	169
3 ฐาน		41	50	35	43	29	31	31	32	36	30	20	378

## 2. กราฟเปรียบเทียบจำนวนผู้เสียชีวิตจากอุบัติเหตุทางถนนจังหวัดขอนแก่น ปี 2555-2559

เสียชีวิตอุบัติเหตุทางถนนขอนแก่น ปี 2555-2559



จำนวนผู้เสียชีวิตจากอุบัติเหตุทางถนนรายเดือน

