



เก็บตกวันวาน

สัมมนาแลกเปลี่ยนเรียนรู้ ภาคเครือข่ายทั่วประเทศ

11 มีนาคม **2562** อมารี ดอนเมือง กทม.

พรทิพภา สุริยะ

ไทยตายจากอุบัติเหตุอันดับ 3 (ปี2013/38.1)

อันดับ 9 (ปี 2015/32.7)

- MC ตายสูงสุด 72.8 ขยับ 74.4 ต่อแสนประชากร
- สถานการณ์รุนแรง / สสส.มาสนับสนุนทำงาน
- เราต้อง Focus MC หาจุดคานงันให้เจอ
- เน้นการทำงานในระดับพื้นที่ (อำเภอ ตำบล ชุมชน)
- สอจร. ให้หลัก 5 ยุทธศาสตร์ เน้นสร้างจังหวัดปลอดภัย
- มาร่วมกัน เพิ่มหมวก ลดเร็ว งดเมา ลดเจ็บ ตาย

สัมมนาแลกเปลี่ยนเรียนรู้ภาคีเครือข่าย

- 1.มาตรการองค์กร
- 2.กลไกจว./อำเภอ
- 3.ท้องถิ่น/ชุมชน
- 4.บังคับใช้กฎหมาย

ตลาดนัดความรู้ 4 ห้อง

เสวนานโยบายขับเคลื่อนความปลอดภัยทางถนน

นพ.วิทยา ชาติบัญชาชัย ประธาน สอจร.

สถานการณ์อุบัติเหตุทางถนน



ผู้แทนจาก สตช./กรม ปก./กรมการปกครอง/ ก.คมนาคม/ก.สาธารณสุข



ประเด็นเสวนา

1. การกิจกับมุมมองการทำงาน ป้องกันอุบัติเหตุจราจร
2. การจัดการ MC สู่อำเภอ ปลอดภัย

ทักทายต้อนรับ

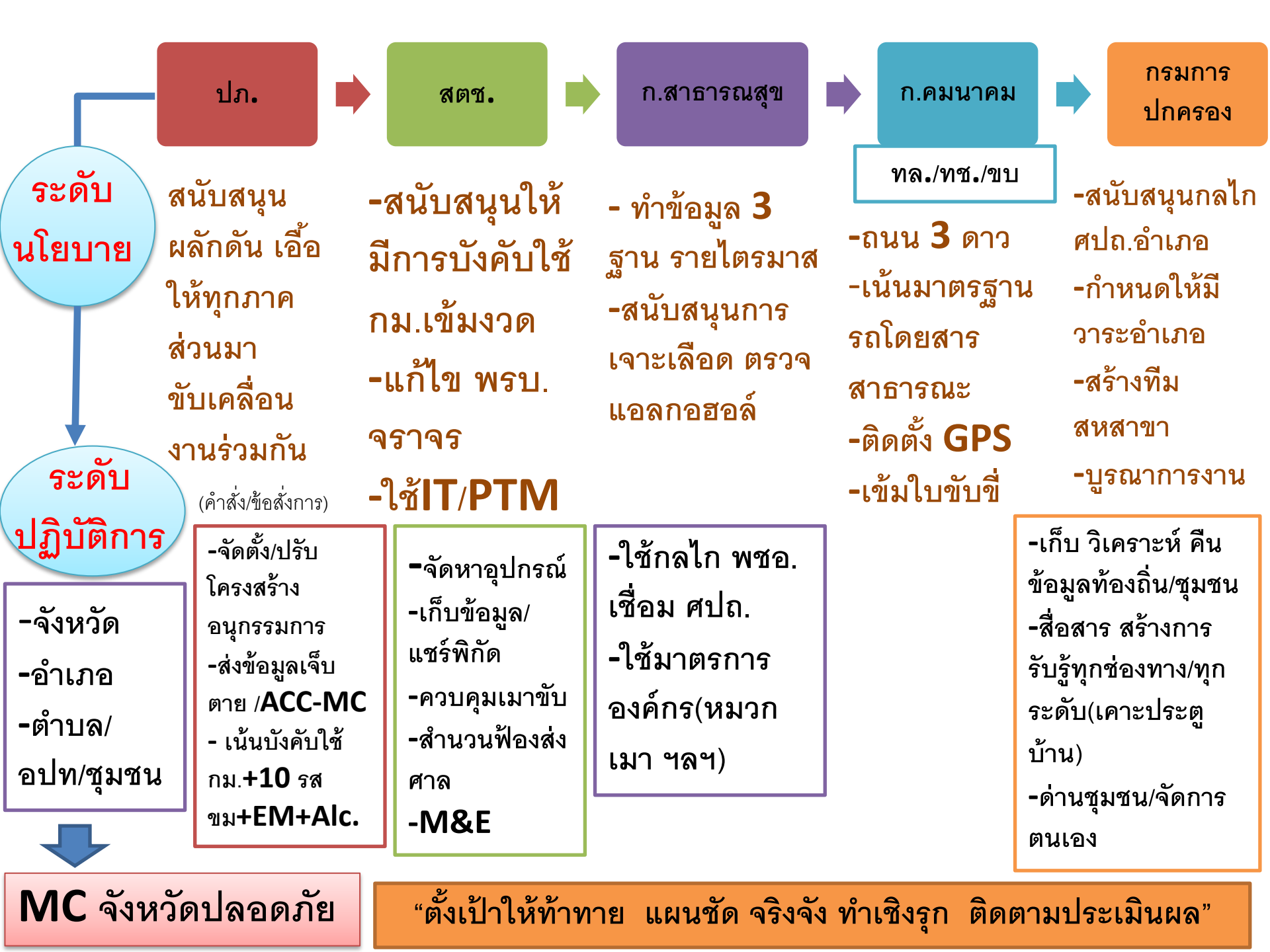


นพ.วีระพันธ์ รองประธานคนที่ 2

• กล่าวถึงที่มาของ สสส.และแนะนำทีมขับเคลื่อนงาน ACC



ชัยบกาย ชมวีดิทัศน์ ผลงานเด่น



ระดับนโยบาย

ปภ.

สนับสนุนผลักดัน เอื้อให้ทุกภาคส่วนมาขับเคลื่อนงานร่วมกัน
(คำสั่ง/ข้อสั่งการ)

ระดับปฏิบัติการ

-จัดตั้ง/ปรับโครงสร้าง
อนุกรรมการ
-ส่งข้อมูลเจ็บตาย /ACC-MC
-เน้นบังคับใช้ กม.+10 รส
ชม+EM+Alc.

สตช.

-สนับสนุนให้มีการบังคับใช้ กม.เข้มงวด
-แก้ไข พรบ. จราจร
-ใช้IT/PTM

-จัดหาอุปกรณ์
-เก็บข้อมูล/แชร์พิกัด
-ควบคุมเมาซ์ปี
-สำนวนฟ้องศาล
-M&E

ก.สาธารณสุข

-ทำข้อมูล 3 ฐาน รายไตรมาส
-สนับสนุนการเจาะเลือด ตรวจแอลกอฮอล์

-ใช้กลไก พชอ. เชื่อม สปถ.
-ใช้มาตรการองค์กร(หมวกเมา ฯลฯ)

ก.คมนาคม

ทล./ทช./ขบ

-ถนน 3 ดาว
-เน้นมาตรฐานรถโดยสารสาธารณะ
-ติดตั้ง GPS
-เข้มใบขับขี่

กรมการปกครอง

-สนับสนุนกลไก สปถ.อำเภอ
-กำหนดให้มีวาระอำเภอ
-สร้างทีมสหสาขา
-บูรณาการงาน

-เก็บ วิเคราะห์ คิน ข้อมูลท้องถิ่น/ชุมชน
-สื่อสาร สร้างการรับรู้ทุกช่องทาง/ทุกระดับ(เคาะประตูบ้าน)
-ด้านชุมชน/จัดการตนเอง

MC จังหวัดปลอดภัย

“ตั้งเป้าให้ทำหาย แผนชัด จริงจัง ทำเชิงรุก ติดตามประเมินผล”

เรียนรู้ของดี 4 ห้องย่อย

